

**DOMINO**  
BAUEN MIT ANSPRUCH

**WOHNUNG 1**  
Erdgeschoss



**SPI7**

SPINDLERSTRASSE 17  
MÜNCHEN | SOLLN



# WOHNUNG 1

## Erdgeschoss

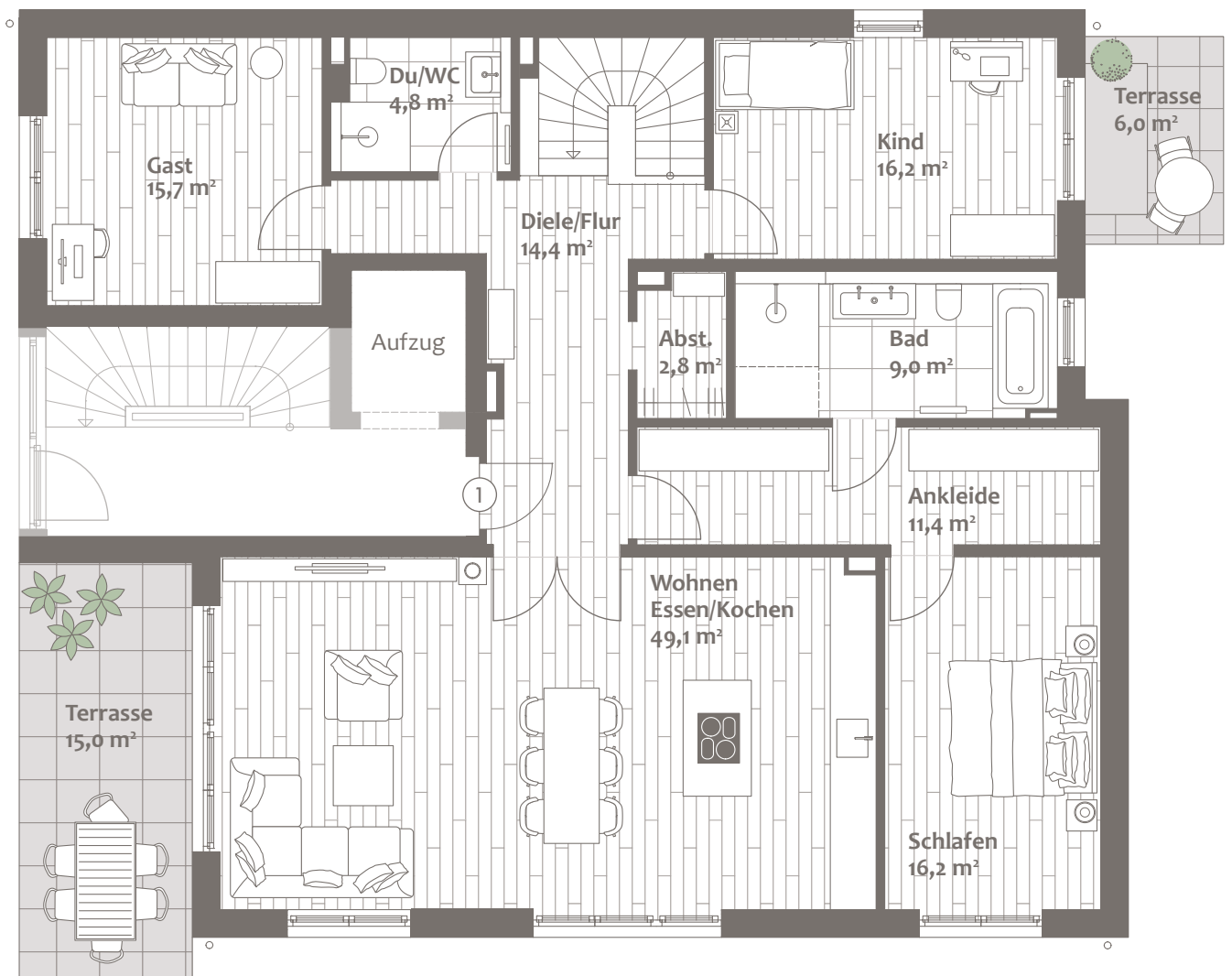
ERDGESCHOSS		WFL. M <sup>2</sup>	W/NFL. M <sup>2</sup>
Wohnen / Essen / Kochen		49,1	49,1
Diele / Flur		14,4	14,4
Gast		15,7	15,7
Dusche/WC		4,8	4,8
Kind		16,2	16,2
Abstellraum		2,8	2,8
Bad		9,0	9,0
Ankleide		11,4	11,4
Schlafen		16,2	16,2
		139,6	139,6
UNTERGESCHOSS		WFL. M <sup>2</sup>	W/NFL. M <sup>2</sup>
Hobbyraum	(zu 1/2)	8,0	16,0
Dusche/WC	(zu 1/2)	3,0	6,0
Flur	(zu 1/2)	3,4	6,8
Keller			4,6
<b>Summe</b>		154,0	173,0
Putzabzug 1,5 %		-2,3	-2,6
Terrasse West	(zu 1/3)	5,0	15,0
Terrasse Ost	(zu 1/3)	2,0	6,0
<b>Gesamte Wohnfläche</b>		<b>158,7</b>	
<b>Gesamte Wohn-/Nutzfläche</b>			<b>191,4</b>

4-Zimmer-Wohnung mit direkt zugänglichem Hobbyraum

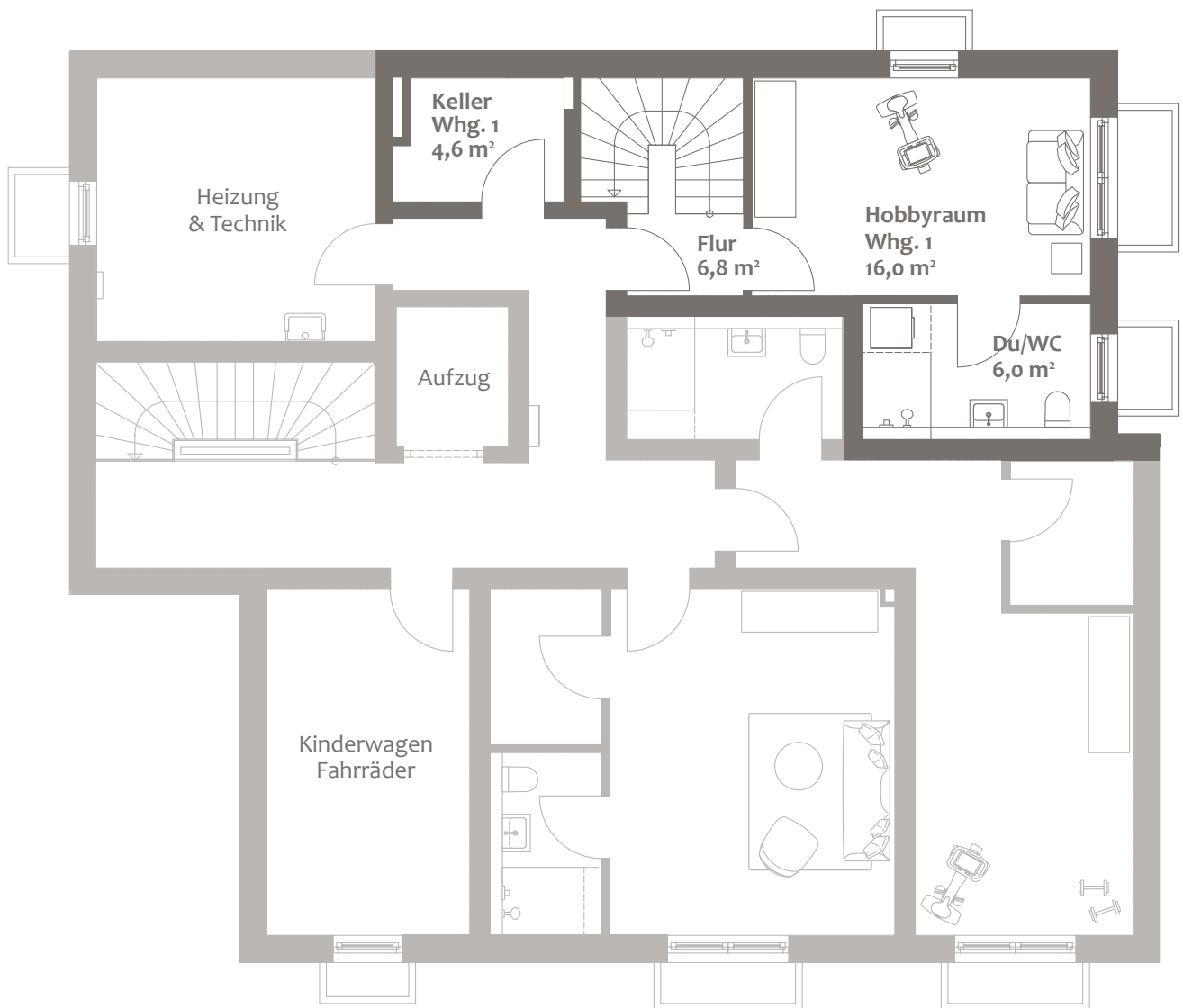
Kaufpreis: 1.990.000 €

Flächenangaben sind ungefähre Werte.  
Grundrisse sind zur Maßentnahme nicht geeignet.

# Erdgeschoss

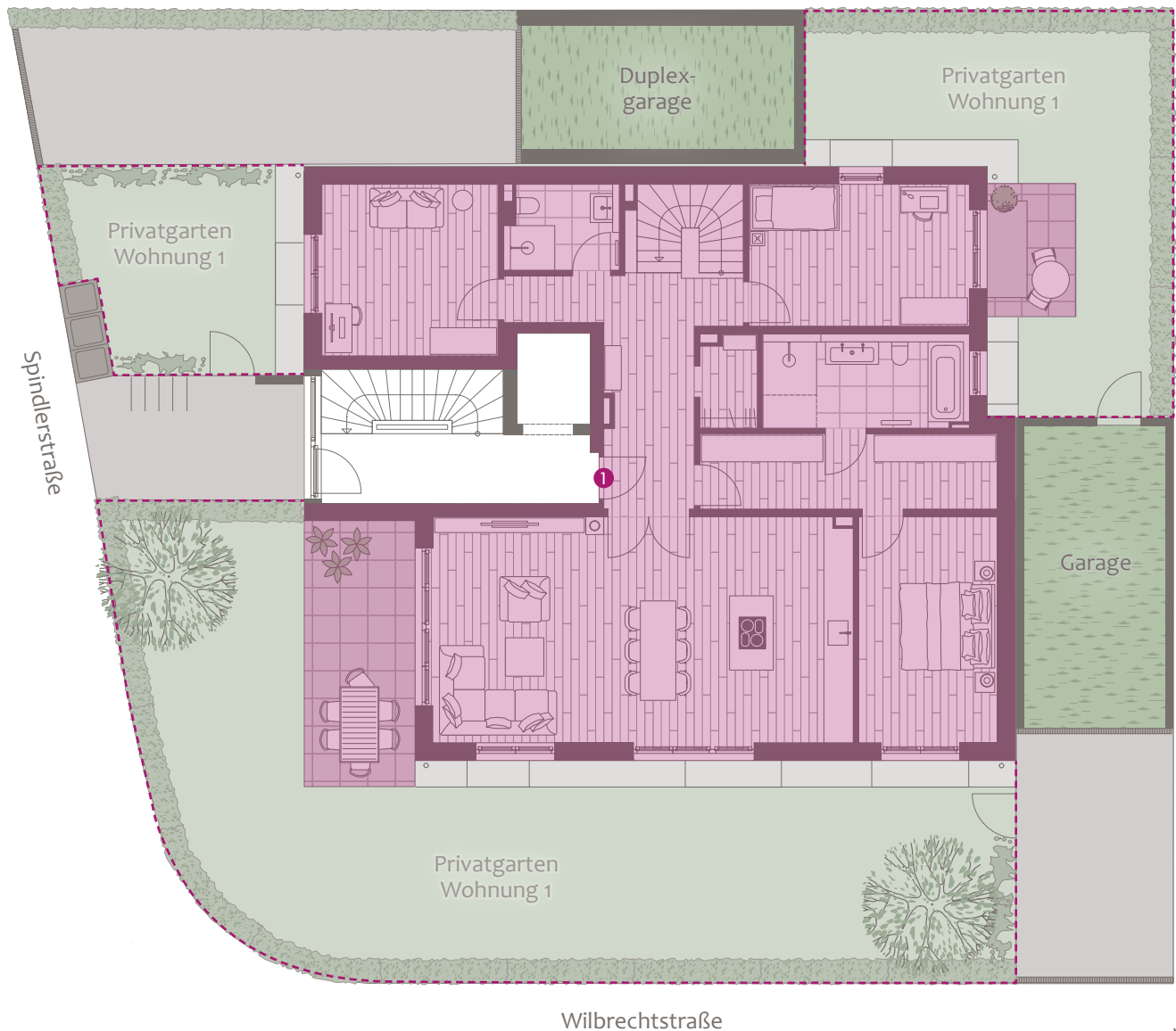


# Untergeschoss



M 1:100

# Grundstück & Grundriss EG



## Wohnung 1, Erdgeschoss (barrierefrei)

Wohnfläche ca. 158,7 m<sup>2</sup>, Wohn-/Nutzfläche ca. 191,4 m<sup>2</sup>,  
zuzüglich ca. 207 m<sup>2</sup> Gartenanteil als Sondernutzungsfläche

**Kaufpreis** 1.990.000 €  
Stellplatz Einzelgarage je 35.000 €

**Baubeginn:** November 2024  
**Fertigstellung:** Winter 2025/26 (voraussichtlich)

Dieser Preis ist ein garantierter Festpreis. Zwischenverkauf vorbehalten.  
Diese Preisliste ist fester Bestandteil des Verkaufsprospekts.  
Mit ihrer Änderung verlieren alle früheren Preislisten ihre Gültigkeit.

München, November 2024

Ein Projekt von:



**DOMINO Bau- und Handels GmbH**  
Winzererstraße 47 · 80797 München  
Tel. +49 89 30 79 22-0 · Fax +49 89 308 35 97  
vertrieb@domino-bau.de · www.domino-bau.de

# DOMINO

BAUEN MIT ANSPRUCH

**DOMINO Bau**

Winzererstraße 47  
80797 München

Telefon: 089 307922-0  
vertrieb@domino-bau.de  
www.domino-bau.de

