

DOMINO
BAUEN MIT ANSPRUCH

WOHNUNG 1
Erdgeschoss



P.5

PACHMAYRPLATZ 5
BOGENHAUSEN | DENNING



WOHNUNG 1

Erdgeschoss

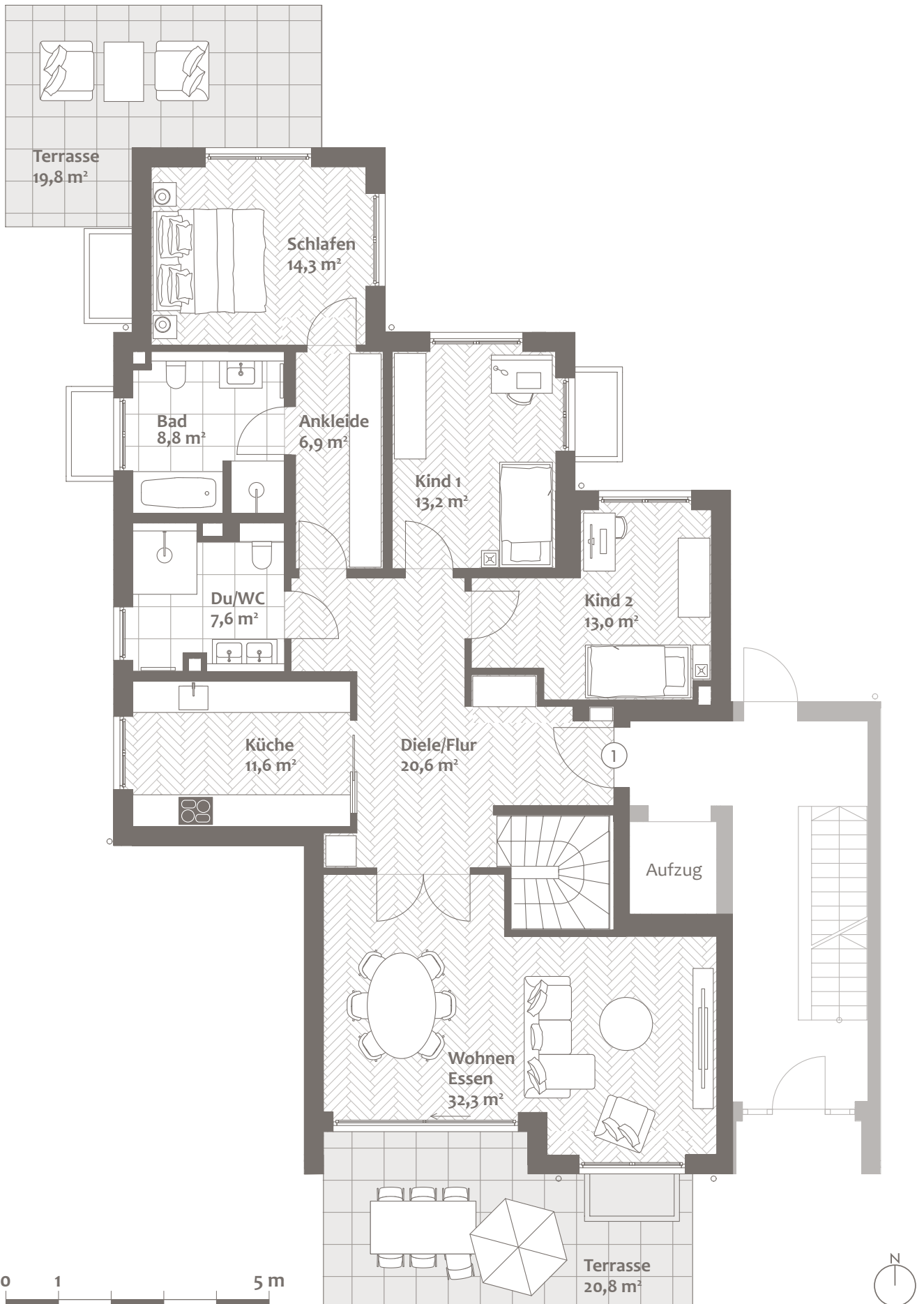
ERDGESCHOSS		WFL. M ²	W/NFL. M ²
Wohnen / Essen		32,3	32,3
Diele / Flur		20,6	20,6
Küche		11,6	11,6
Dusche/WC		7,6	7,6
Bad		8,8	8,8
Schlafen		14,3	14,3
Ankleide		6,9	6,9
Kind 1		13,2	13,2
Kind 2		13,0	13,0
		128,3	128,3
UNTERGESCHOSS		WFL. M ²	W/NFL. M ²
Hobbyraum	(zu 1/2)	11,7	23,4
Vorraum	(zu 1/2)	1,6	3,1
Dusche/WC	(zu 1/2)	2,4	4,8
Hauswirtschaftsraum			6,1
Summe		144,0	165,7
Putzabzug 1,5 %		-2,2	-2,5
Terrasse Nordwest	(zu 1/3)	6,6	19,7
Terrasse Süd	(zu 1/3)	6,9	20,8
Gesamte Wohnfläche		155,3	
Gesamte Wohn-/Nutzfläche			203,7

4-Zimmer-Wohnung mit direkt zugänglichem Hobbyraum

Kaufpreis: 2.190.000 €

Flächenangaben sind ungefähre Werte.
Grundrisse sind zur Maßentnahme nicht geeignet.

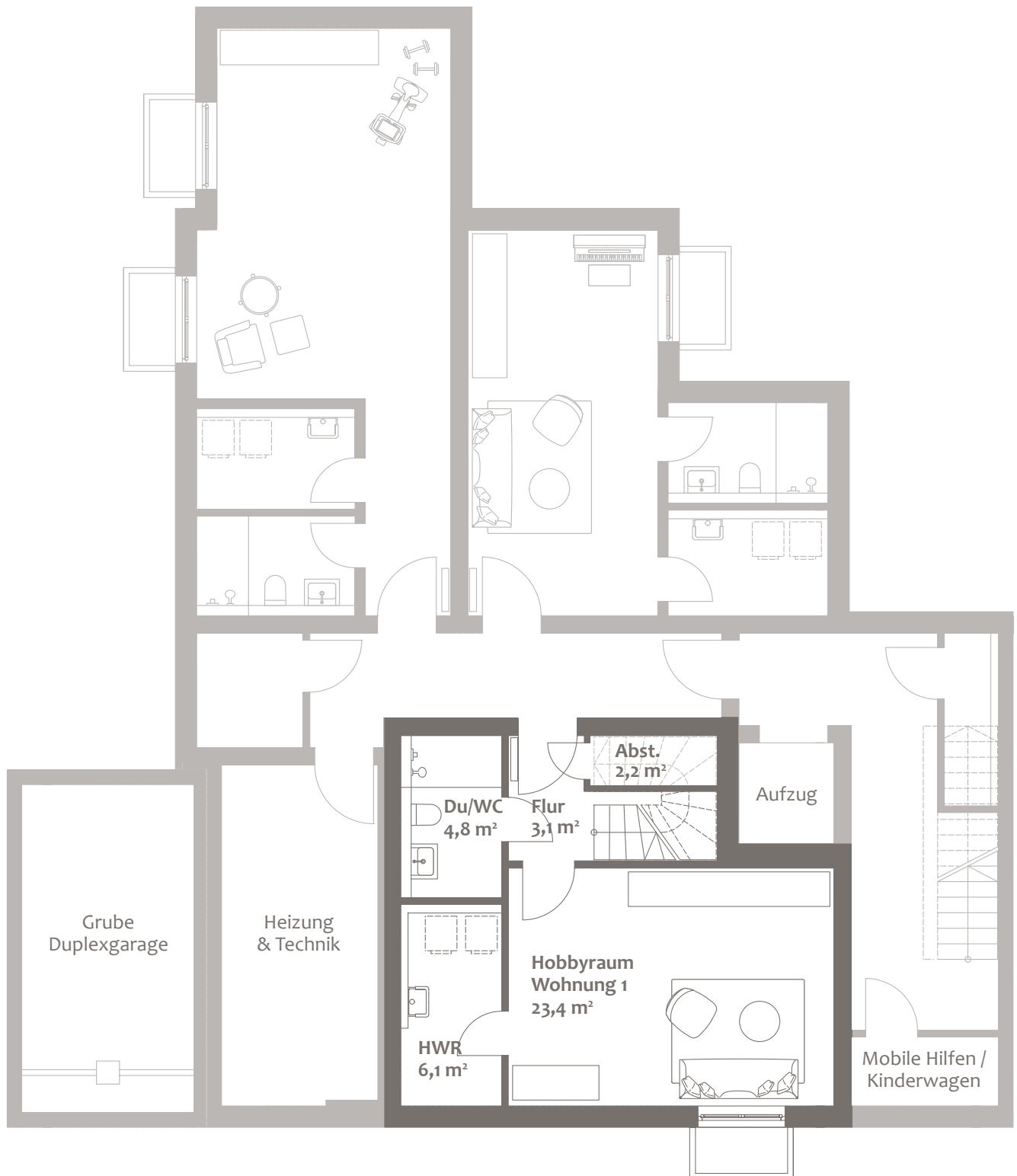
Erdgeschoss



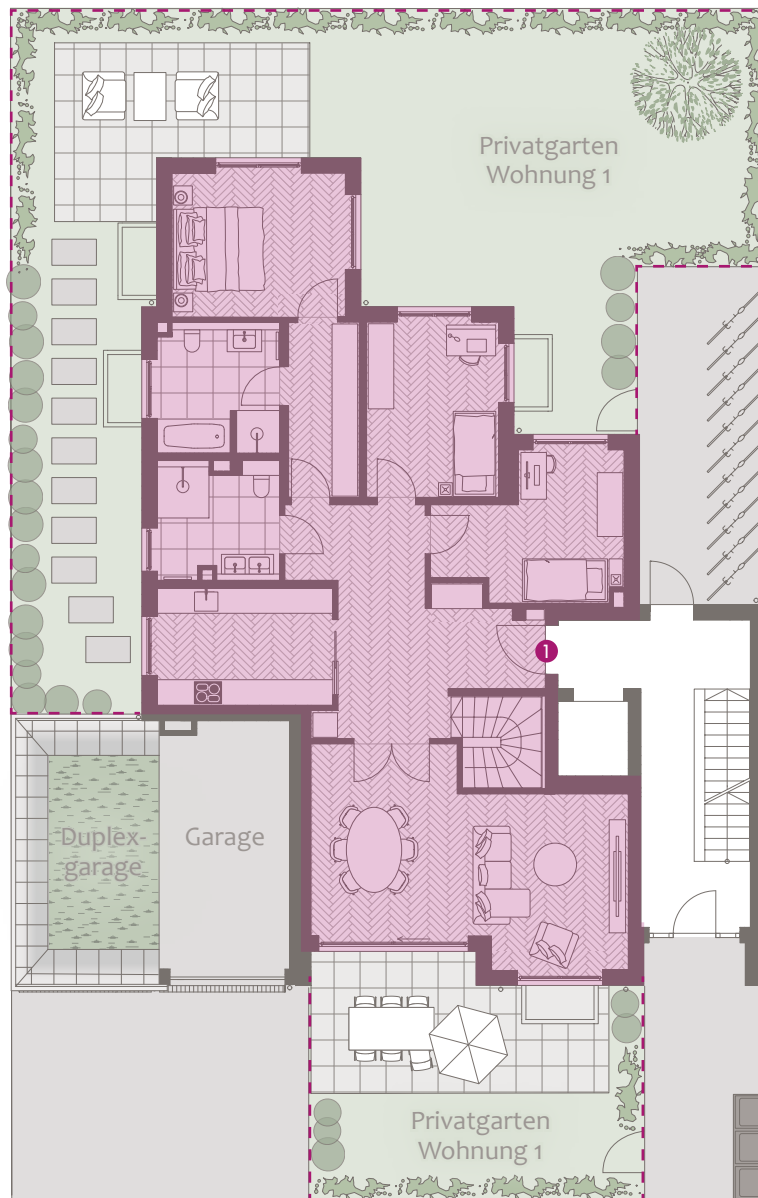
0 1 5 m
M 1:100



Untergeschoss



Grundstück & Grundriss EG



Pachmayrplatz



Wohnung 1, Erdgeschoss (barrierefrei)

Wohnfläche ca. 155,3m², Wohn-/Nutzfläche ca. 203,7 m²,
zuzüglich ca. 210 m² Gartenanteil als Sondernutzungsfläche

Kaufpreis 2.190.000 €
Stellplatz Einzelgarage 30.000 €

Baubeginn: Herbst 2024
Fertigstellung: Frühjahr 2026 (voraussichtlich)

Dieser Preis ist ein garantierter Festpreis. Zwischenverkauf vorbehalten.
Diese Preisliste ist fester Bestandteil des Verkaufsprospekts.
Mit ihrer Änderung verlieren alle früheren Preislisten ihre Gültigkeit.

München, Dezember 2024

Ein Projekt von:



DOMINO Bau- und Handels GmbH
Winzererstraße 47 · 80797 München
Tel. +49 89 30 79 22-0 · Fax +49 89 308 35 97
vertrieb@domino-bau.de · www.domino-bau.de

DOMINO

BAUEN MIT ANSPRUCH

DOMINO Bau

Winzererstraße 47
80797 München

Telefon: 089 307922-0
vertrieb@domino-bau.de
www.domino-bau.de

