

DOMINO
BAUEN MIT ANSPRUCH

WOHNUNG 3
1., 2. Obergeschoss & Dachgeschoss

P.5

PACHMAYRPLATZ 5
BOGENHAUSEN | DENNING



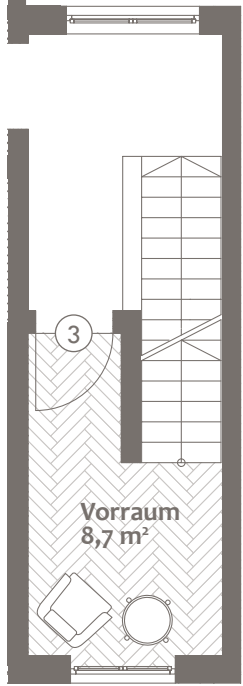
WOHNUNG 3

1., 2. Obergeschoss & Dachgeschoss

1. OBERGESCHOSS		WFL. M ²	W/NFL. M ²
Flur		8,9	8,9
		8,9	8,9
2. OBERGESCHOSS		WFL. M ²	W/NFL. M ²
Wohnen/Essen/Kochen		52,1	52,1
Kind		13,4	13,4
Hauswirtschaftsraum		2,0	2,0
Bad		11,3	11,3
Schlafen		13,6	13,6
WC		2,1	2,1
Diele/Flur		17,8	17,8
		112,3	112,3
DACHGESCHOSS		WFL. M ²	W/NFL. M ²
Studio		30,0	30,0
Teeküche		2,0	2,0
Dusche/WC		6,4	6,4
Abstellraum		0,7	0,7
Vorraum		1,4	1,4
		40,5	40,5
UNTERGESCHOSS		WFL. M ²	W/NFL. M ²
Hobbyraum	(zu 1/2)	11,1	22,1
Dusche/WC	(zu 1/2)	2,4	4,7
Hauswirtschaftsraum			5,1
Summe		175,2	193,6
Putzabzug 1,5 %		-2,6	-2,9
Dachterrasse (DG)	(zu 1/3)	8,8	26,4
Balkon (2. OG)	(zu 1/2)	5,1	10,2
Gesamte Wohnfläche		186,5	
Gesamte Wohn-/Nutzfläche			227,3

1. und 2. Obergeschoss

2. Obergeschoss:



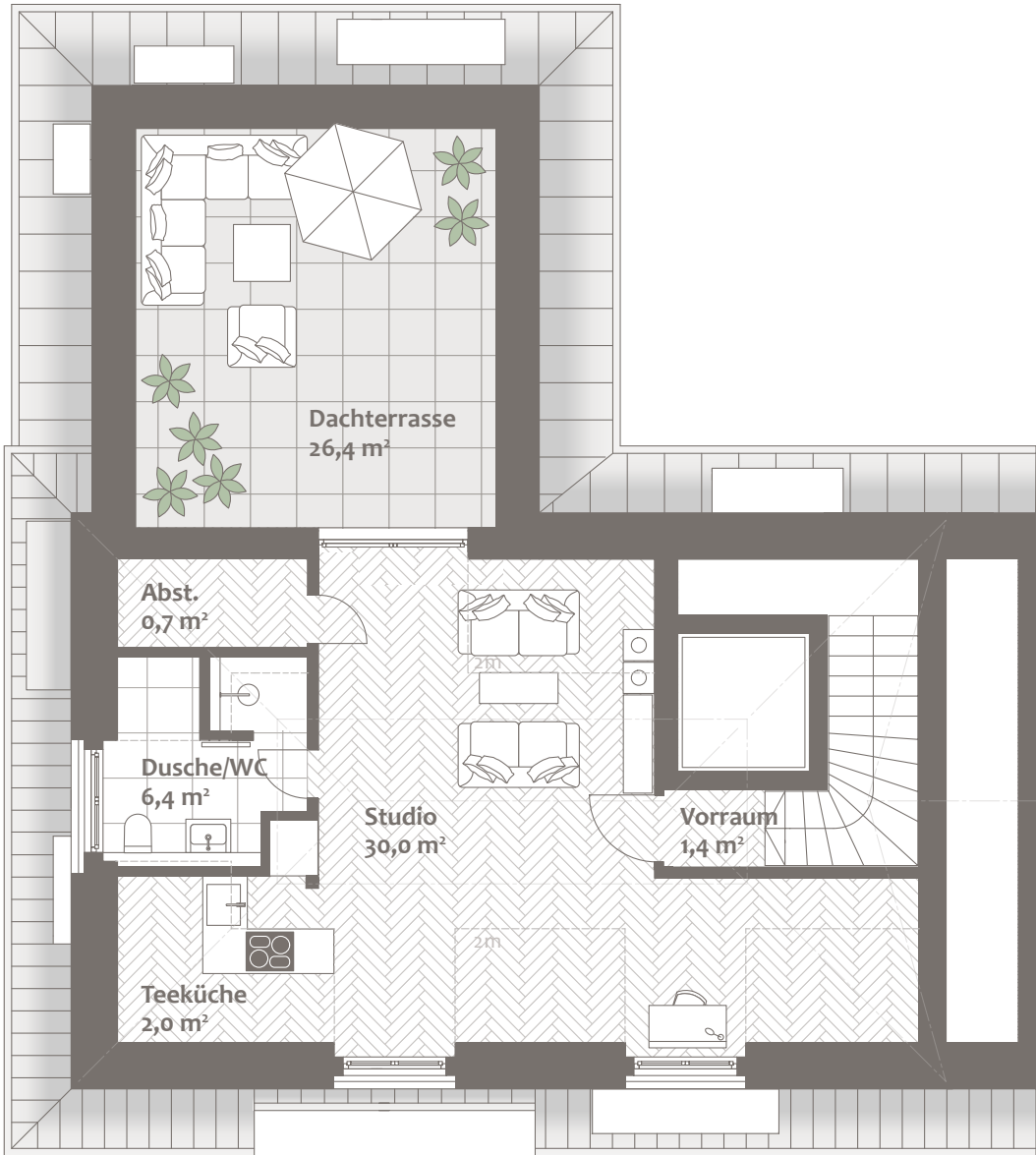
Flächenangaben sind ungefähre Werte. Grundrisse sind zur Maßentnahme nicht geeignet.



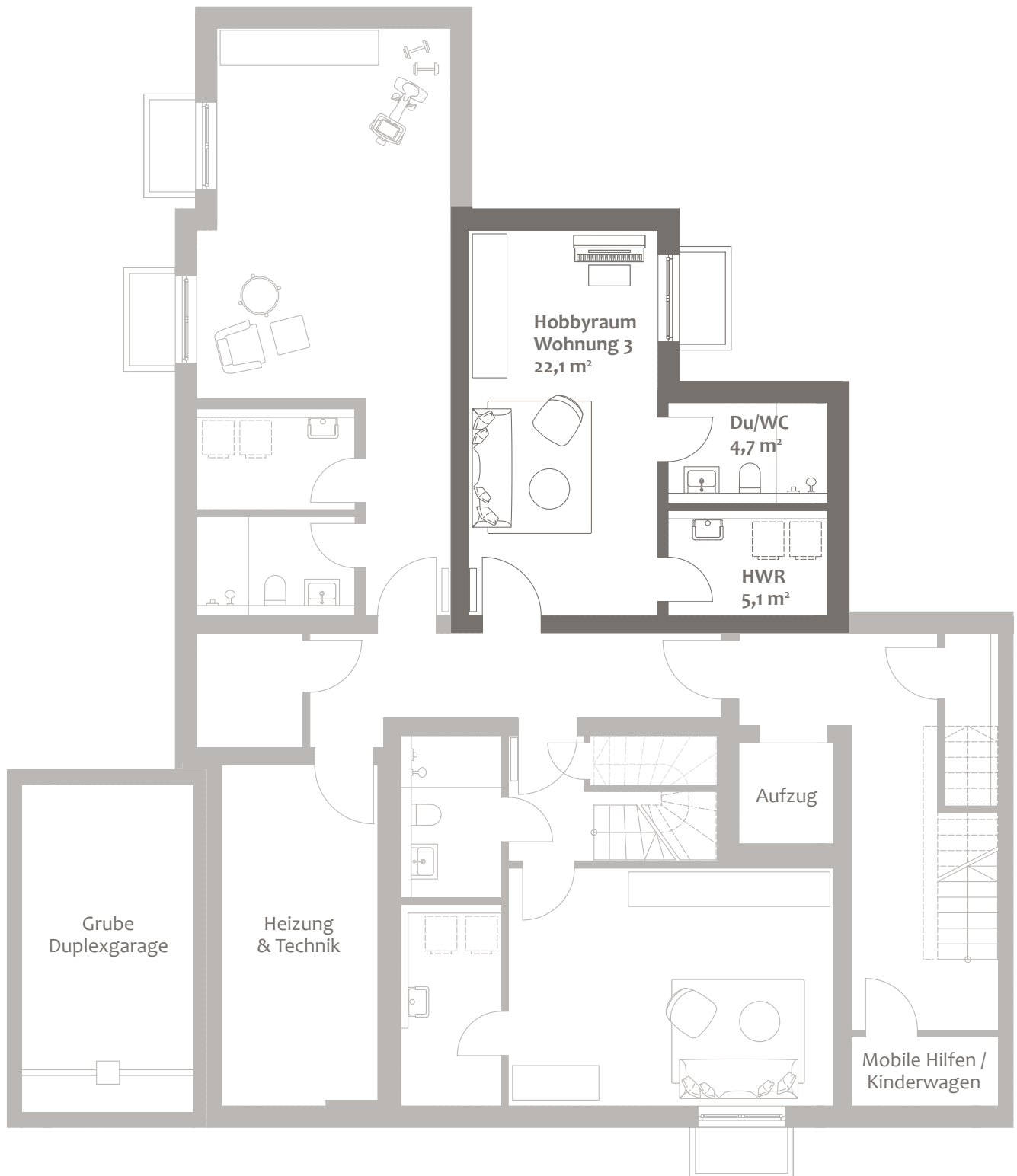
DFF = Dachflächenfenster



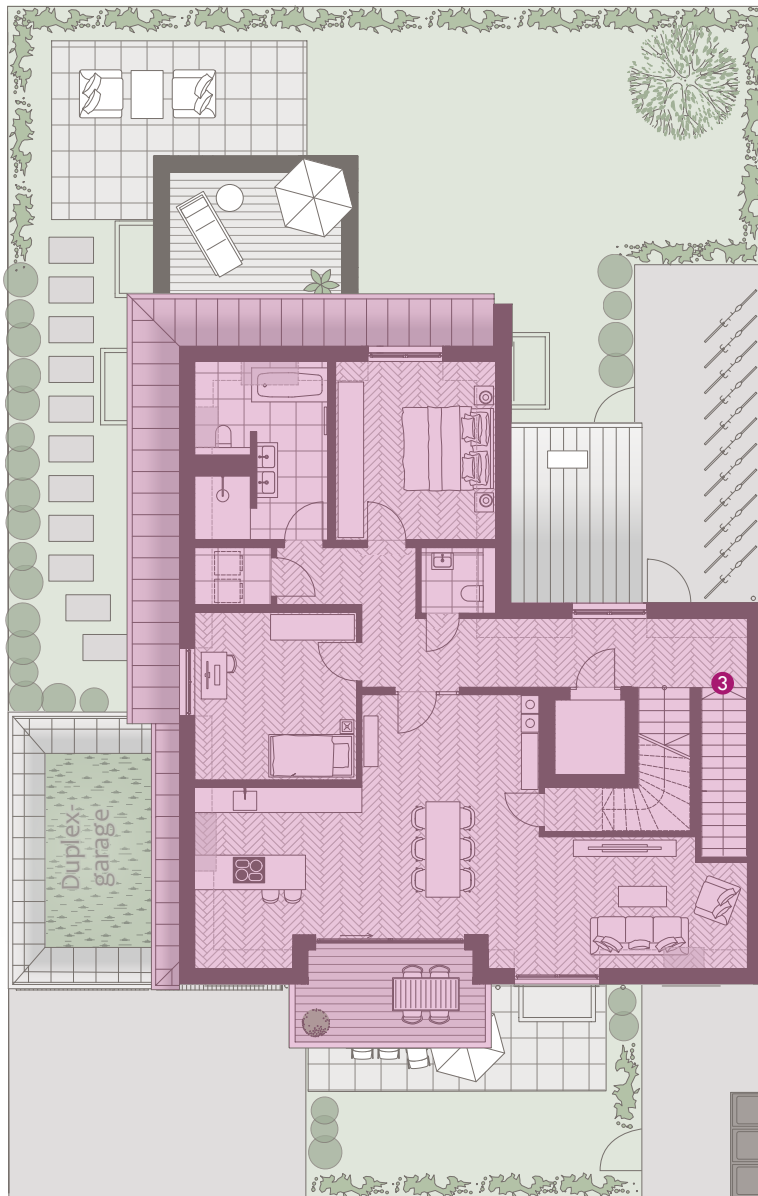
Dachgeschoss



Untergeschoss



Grundstück & Grundriss 2. OG



Pachmayrplatz



Wohnung 3, 1., 2. Obergeschoss & Dachgeschoss

Wohnfläche ca. 186,5 m²,

Wohn-/Nutzfläche ca. 227,3 m²

Kaufpreis

Stellplatz Doppelparker

2.490.000 €

je 25.000 €

Ein Projekt von:

Baubeginn: Herbst 2024

Fertigstellung: Frühjahr 2026 (voraussichtlich)

Dieser Preis ist ein garantierter Festpreis. Zwischenverkauf vorbehalten.

Diese Preisliste ist fester Bestandteil des Verkaufsprospekts.

Mit ihrer Änderung verlieren alle früheren Preislisten ihre Gültigkeit.

München, Januar 2025

DOMINO
BAUEN MIT ANSPRUCH

DOMINO Bau- und Handels GmbH

Winzererstraße 47 · 80797 München

Tel. +49 89 30 79 22-0 · Fax +49 89 308 35 97

vertrieb@domino-bau.de · www.domino-bau.de